

## Neubau Gemeindezentrum Dalaas Gewerbebau



### Tragwerksplanung

Betonbau

Holzbau

### Baumanagement

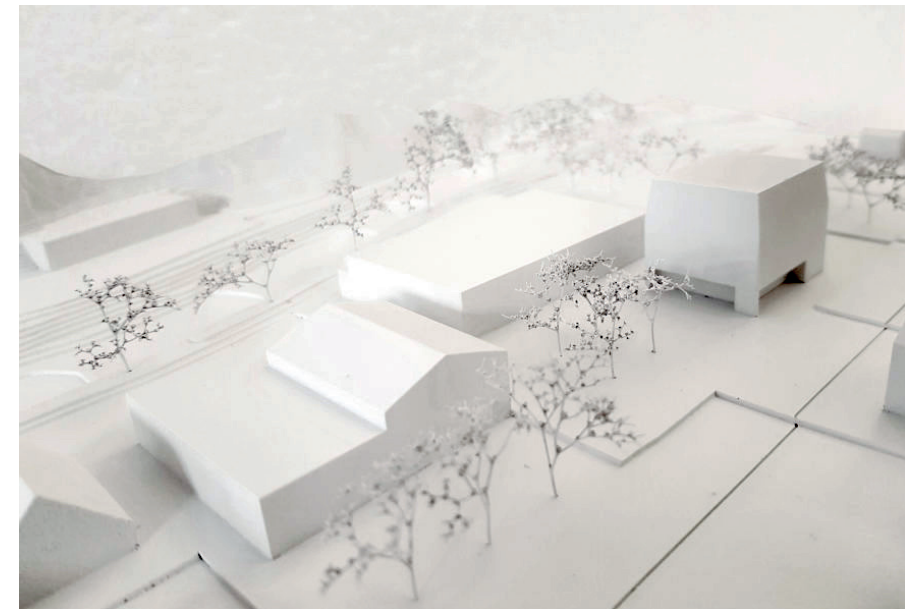
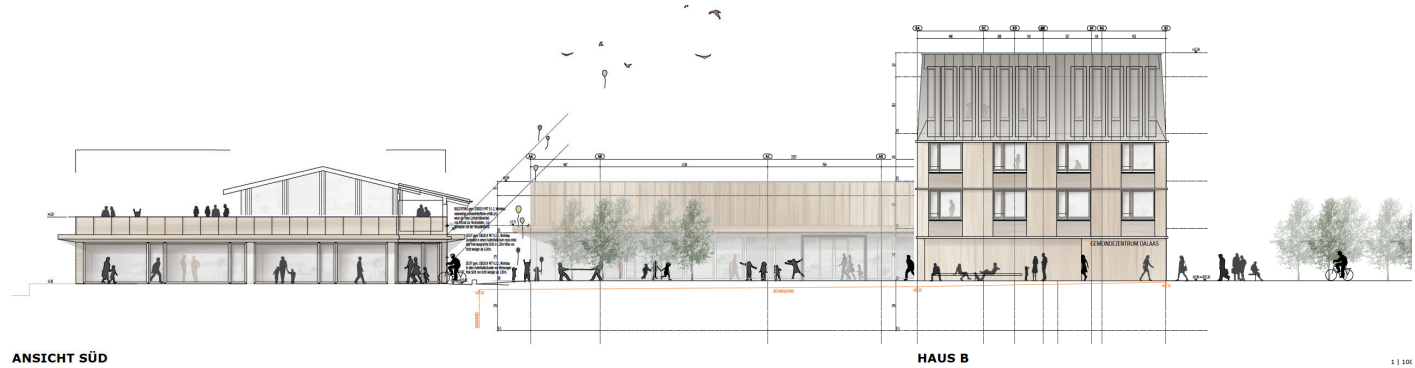
Kostenplanung

Generalplaner-Management

Mit dem Neubau des Gemeindehauses und des Nahversorgers sowie dem Schaffen weiterer gewerblicher Flächen rund um einen neuen Dorfplatz entsteht eine neue, identitätsstiftende Dorfmitte. Hier bündeln sich die Wege des täglichen Bedarfs, das Gebäudeensemble spannt einen qualitätsvollen öffentlichen Raum für ein aktives Miteinander auf.

Als kräftiger, punktförmiger Baukörper bildet das Gemeindehaus einen weithin sichtbaren, prägnanten Ortsbaustein, der typologisch die vorhandene Siedlungsstruktur interpretiert und weiterbaut. Die beiden Häuser (Gemeindehaus und Nahversorger) werden über eine gemeinsame Tiefgarage verbunden.

Bauherr: Gemeinde Dalaas  
Auftraggeber: BERKTOLD WEBER Architekten ZT GmbH  
Architektur: BERKTOLD WEBER Architekten ZT GmbH  
Objektstandort: Dalaas, AT  
Ausführungszeitraum: 2023 - 2025



Modell/Rendering © BERKTOLD WEBER Architekten