



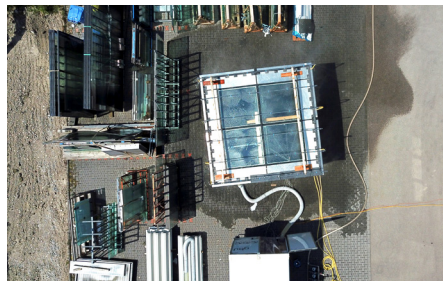
**gbd** **TEC** Testing | Engineering | Certification

Ressourcenschonung geht uns alle an. Unsere Zeit und unser Wissen fließt für Energieeffizienz. Gemeinsam schaffen wir energieeffiziente Gebäude und senken den Energiebedarf auf unserem Planeten.

Ganz nebenbei steigern wir den Immobilienwert, erhöhen den Wohnkomfort und reduzieren die jährlichen Gebäudeenergiekosten.

An unserem neuen Standort in Kissing können Prüfungen nach deutschem Baurecht (LSL) und Prüfungen für Inverkehrbringen nach Bauproduktenverordnung (gbd Gruppe) sowie nach internationalen Prüfverfahren (CWCT / AAMA / ASTM / TAS Miami-Dade County / Hong Kong BD) zusammen durchgeführt werden.

**NEU**





## Unsere Laborleistungen

- \_ Akkr. Inspektionsstelle nach EN ISO/IEC 17020
- \_ Akkr. Prüf- und Kalibrierstelle nach EN ISO/IEC 17025
- \_ Akkr. Zertifizierungsstelle für Personen nach EN ISO/IEC 17024 und für Produkte nach EN ISO/IEC 17065
- \_ Notified Body nach Verordnung (EU) Nr. 305/2011 (Bauprodukteverordnung) und nach Seilbahnverordnung (EU) Nr. 2016/424
- \_ Prüfstelle nach EU Druckgeräterichtlinie 2014/68/EU
- \_ Anerkannte Zertifizierungsstelle für einbruchhemmende Produkte durch das Bayerische Landeskriminalamt
- \_ Überwachungs- und Zertifizierungsstelle nach LBO durch das DIBt
- \_ UKCA in Kooperation mit BSI als UK Approved Body (UKCA) nach UK Construction Products Regulation

### Akkreditierte Prüfdienstleistungen (Fenster, Türen, Tore, Fassaden, ...)

- \_ Luftdurchlässigkeit
- \_ Schlagregendichtheit statisch & dynamisch
- \_ Windwiderstand
- \_ Akustik — Luftschalldämmung (Schalldurchgang, Schalllängsleitung) und Trittschalldämmung
- \_ Gebrauchstauglichkeit (Dauerfunktion)
- \_ Absturzsichernde Verglasungen (Pendelschlagversuch)
- \_ Mechanische Eigenschaften
- \_ Lawinenschutz
- \_ Schlösser und Baubeschläge
- \_ SG Verklebungen
- \_ Metallprofile & Dichtungen
- \_ Klimaten & Interstory Drift
- \_ Wärmedurchgang 2D & 3D
- \_ Feuerwiderstand und Brandverhalten
- \_ Bauteilversuche

- \_ Begehbare Verglasungen
- \_ Hurricane Testing

### Ergänzende Zertifizierungstätigkeit für:

- \_ Fenster und Türen in Fluchtwegen
- \_ Vorhangfassaden und hinterlüftete Fassaden
- \_ Notausgangs- und Paniktürverschlüsse
- \_ Geklebte Glaskonstruktionen
- \_ Metall- und Kunststoffdübel
- \_ Ausführung von Stahl- und Aluminiumtragwerken
- \_ Qualitätsanforderungen für das Schmelzschweißen
- \_ Prüfung von Schweißern/ Bedienern von Schweißeinrichtungen
- \_ Feuerwiderstand und Brandverhalten
- \_ Werkstoffprüfung: ZfP (zerstörungsfreie Werkstoffprüfung), ZP (zerstörende Werkstoffprüfung), Metallographie, Schweißnähte aller Art RT, UT, MT, PT, VT

Eine Vielzahl der Prüfungen können auch mobil angeboten werden!





## Gebäudeoptimierung nach Ihren Wünschen

### Energieeffizienzberatung

Individuelle, konkrete Ideen und Anhaltspunkte für ihr energieeffizientes Gebäude vom zertifizierten Fachexperten. Expertenunterstützung von Planung bis Abnahme.

### Fördermittelberatung & Beantragung

Wir als Energieeffizienzberater ermöglichen und erleichtern den Zugang zu sämtlichen staatlichen Förder- und Zuschussmöglichkeiten für energieeffizientes Bauen und Sanieren.

### Energetische Messungen

z.B. Luftdichtheit mit spezieller Differenzdruckmessung (Blower-Door-Test), U-Wert Messung von Wandaufbauten und/oder feuchte Messung von Wandaufbauten

### Sanierungsfahrplan

Umfangreiche Übersicht mit Handlungsempfehlungen und geschätzten Kosten für energieeffizientes Gebäude. Sanierungsfahrplan zeigt aktuellen und möglichen Zustand nach Maßnahmen. Berücksichtigung individueller Anforderungen. Kostenbewusste Entscheidungen.

### Gebäudebilanzierung & LCA

Durch die ganzheitliche Bilanzierung des Gebäudes in der Sanierung und im Neubau lassen sich Gebäudehülle und technische Anlagen perfekt aufeinander abstimmen. Mit der LCA (Lebenszyklusanalyse) haben Sie eine umfassende Bewertung der Umwelteinwirkungen ihres Gebäudes.

### Thermographie

Durch Thermographie erfolgt die Identifikation von wärmedämmtechnischen Schwachstellen und Undichtigkeiten der Gebäudehülle.

### Wärmebrückenberechnung 2D/3D

Durch stationäre und instationäre Wärmebrückenberechnungen spüren wir potenzielle Schimmelbildung an Dämmungslücken oder Gebäudeecken auf. In der Sanierung und im Neubau können dadurch zudem Dämmstärken reduziert werden.

### Baubegleitung

Qualitätssicherung der Energieeffizienzmaßnahmen und Vermeidung von Baumängeln stehen im Vordergrund. Parallel werden die Angebote von Handwerkern geprüft und die Baukosten laufend erfasst.

### Ausstellung Energieausweis

Energieausweise dienen als wichtige Vergleichsgrundlage für energieeffiziente Gebäude und geben Aufschluss zum energetischen Gebäudezustand.

### Weitere Leistungen

- \_ Bauteilnachweise
- \_ sommerlicher Wärmeschutz
- \_ Lüftungskonzepte
- \_ Leckageortung
- \_ Heizlastberechnung
- \_ Wärmepumpen check
- \_ PV-Simulation
- \_ WUFI-Berechnungen (Bauteil- und Raumsimulationen)

## Erweitertes Leistungsspektrum

### Test Engineering

- \_ Erstellung von Test Method Statements
- \_ Consulting für Design-Teams zur Prüfkörperplanung für komplexe Mock-ups (Prüfkörperanschlüsse, Interstory-Drift, Thermal Cycling etc.)
- \_ Analyse von Projektspezifikationen und Beratung zur Umsetzung
- \_ Beratung zu Prüfkonzepten / Mock-up Auswahl in PCSA, Design Assist und Ausführungsphasen nach europäischem und amerikanischem Baurecht
- \_ Leckageortung/Unterstützung Problemlösung vor Ort

### Tragwerksplanung - Hochbau

- \_ Beton-, Stahl-, Holz- und Aluminiumbau
- \_ Glas- und Fassadenbau
- \_ Lehmbau
- \_ FEM Berechnung

### Baumanagement - Hochbau

- \_ Projektsteuerung
- \_ Kostenplanung, Terminplanung
- \_ Ausschreibung, Vergabe
- \_ Bauleitung
- \_ Arbeitssicherheit

### Schulungs- und Prüfungszentrum

- \_ ZfP Personal
- \_ Schweißaufsicht
- \_ Schweißer
- \_ Werkstoffprüfung

### Fassadenberatung

- \_ Leitdetails
- \_ Ausschreibung
- \_ Vergabe
- \_ Fachbauleitung

### Maschinenbau

- \_ Berechnung und Mehrkörpersimulation
- \_ Beratung, Ausschreibung
- \_ Technische- und wirtschaftliche Analysen
- \_ Risikobeurteilungen und CE Kennzeichnungen
- \_ Technische Abnahmen

### Gutachtertätigkeit

- \_ Bestandaufnahme
- \_ Schadensgutachten
- \_ Gerichtlich beeedete und zertifizierte Sachverständigentätigkeit

## Ihr Kontakt bei der gbd TEC

### Daniel Filser

Geschäftsführender Gesellschafter | Zertifizierter Sachverständiger | Energieeffizienz-Experte

gbd TEC GmbH | Ludwig-Kolb-Weg 7, 86874 Tussenhausen, Deutschland

T +49 8268 904 68 10 | M +49 151 23687558 | [daniel.filser@gbd.group](mailto:daniel.filser@gbd.group)

HRB19977 | Amtsgericht Memmingen | UID DE353252136

[www.gbd.group](http://www.gbd.group)

