

Kinderhaus und TG, Dornbirn Haselstauden öffentlicher Bau



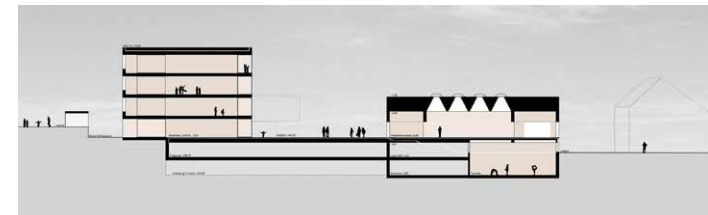
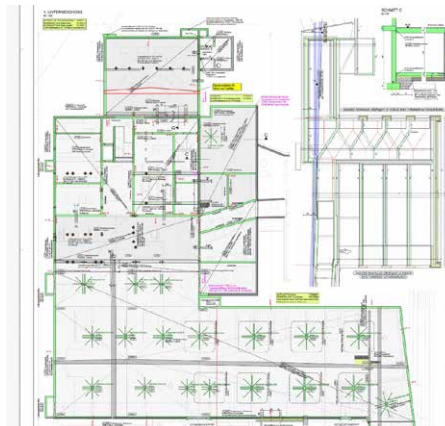
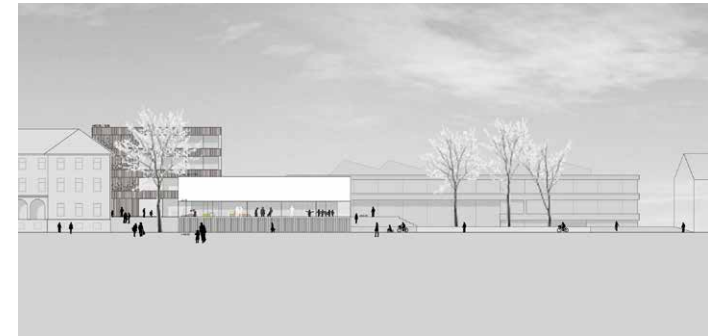
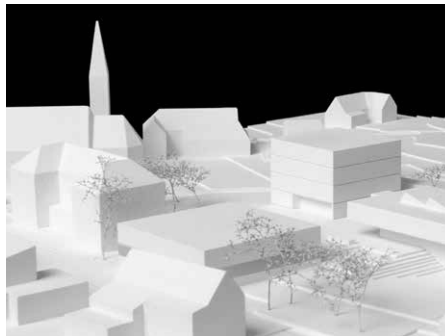
Tragwerksplanung
Betonbau

Das Kinderhaus erstreckt sich über Untergeschoss, Erdgeschoss und drei Obergeschosse, während das Turn- und Veranstaltungshaus aus zwei Untergeschossen, einem Erdgeschoss und einem Obergeschoss besteht. Zudem gibt es einen Kinderpavillon über 2 Geschosse mit integriertem Traforaum (ehemals an der Hauptstraße gelegen).

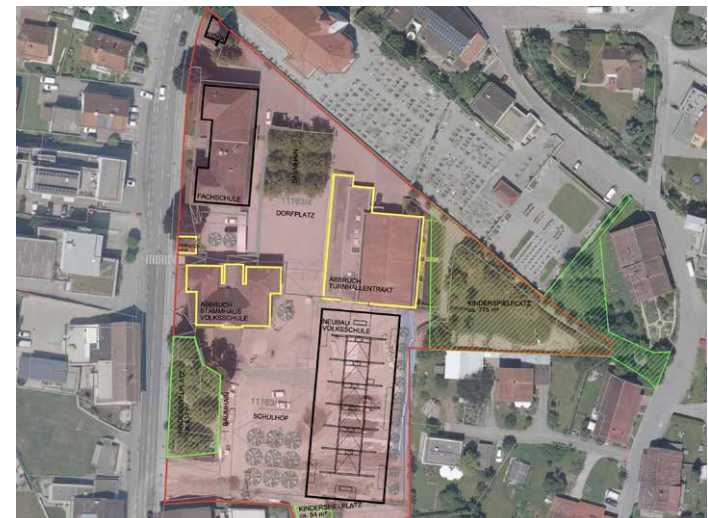
Die Ausführung basiert größtenteils auf Massivbauweise (Stahlbeton). Eine interessante Besonderheit ist die unterirdische Verbindung zwischen dem Kinderhaus und dem Turn- und Veranstaltungshaus durch die geplante Tiefgarage.

Das Projekt soll 2025 fertiggestellt werden.

Bauherr: Stadt Dornbirn
Auftraggeber: Cukrowicz Nachbaur Architekten ZT GmbH
Architektur: Cukrowicz Nachbaur Architekten ZT GmbH
Objektstandort: Dornbirn Haselstauden
Ausführungszeitraum: 2021-2024



Aufnahme Herbst 2023



© CN Architekten